

PRACOVNÍ LIST

7. třída ZŠ

1. V Tiských stěnách, národním parku i CHKO na území MAS Labské skály a MAS Šluknovsko se kromě poštolky obecné a sokola stěhovavého vyskytuje také plch velký, který je znázorněn na obrázku. K tomuto živočichovi zakroužkuj správné informace.

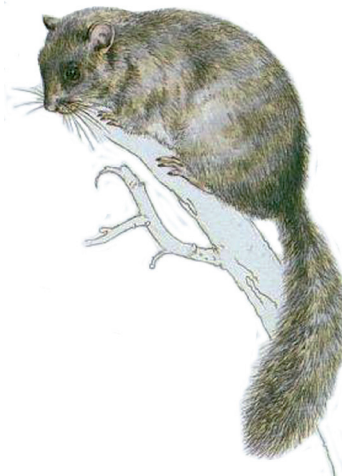
Třída: plaz - obojživelník - savec

Řád: hlodavec - vačnatec- šelma

Aktivita: v noci - ve dne

Výskyt: pole- rašeliniště- lesy

Potrava: menší hlodavci – plody stromů – obojživelníci



2. Která řeka neprotéká územím MAS Šluknovsko?

a) Mandava

b) Ploučnice

c) Křinice

d) Kamenice

3. Správa NP České Švýcarsko se v posledních letech snaží navrátit do řek na svém území rybu, která se zde dříve vyskytovala. V rámci opatření na její záchranu je dokonce možné rybu „adoptovat“. O jakou rybu se jedná? Doplň základní informace.



.....

.....

.....

4. Pomocí internetu zjisti, kdo byl profesor Josef Emanuel Hibsch, čím se zabýval a kde se narodil.

.....

.....

5. Vypočítej hustotu zalidnění v oblasti MAS Labské skály.
V MAS žije 26 956 obyvatel na území o rozloze 373,56 km².

.....

6. V okolí obce Těchlovice se nachází přírodní památka, jedná se o čedičový vrchol, který je vysoký 515 m a je chráněn z důvodu výskytu přirozených bučin.

- a) Buková hora b) Stříbrný roh c) Mariánská skála

7. Která z těchto chráněných krajinných oblastí zasahuje do území MAS Labské skály?

- a) CHKO Blaník b) CHKO Labské pískovce c) CHKO České středohoří

8. U které obce na Děčínsku najdeme tzv. ledopády? Zjisti na internetu včetně podrobností.

.....

.....

9. V NP České Švýcarsko najdeme zříceninu bývalého mlýna z r. 1515. Mlýn si také „zahrál“ v několika českých pohádkách – víš ve kterých, a jak se mlýn jmenuje?

.....

.....

Pracovní listy vznikly v rámci projektu spolupráce MAS Labské skály a MAS Šluknovsko „Společně Bránou do Čech“.

Obce MAS Labské skály: Libouchec, Petrovice, Povrly, Ryjice, Tisá, Velké Chvojno, Velké Březno, Malečov, Homole u Panny, Chuderov, Dobkovice, Jílové, Malšovice, Těchlovice, Malá Veleň, Heřmanov, Horní Habartice, Starý Šachov, Merboltice, Markvartice, Verneřice, Františkov nad Ploučnicí, Benešov nad Ploučnicí, Markvartice, Zubrnice, Dobrná.

Obce MAS Šluknovsko: Arnoltice, Bynovec, Česká Kamenice, Dolní Podluží, Dolní Poustevna, Doubice, Horní Podluží, Huntířov, Chřibská, Janov, Jetřichovice, Jiřetín pod Jedlovou, Jiříkov, Kamenický Šenov, Kámen, Krásná Lípa, Kunratice, Kytlice, Labská Stráň, Lipová, Lobendava, Ludvíkovice, Mikulášovice, Nový Oldřichov, Okrouhlá, Prysk, Rumburk, Růžová, Rybníště, Srbská Kamenice, Staré Křečany, Svor, Šluknov, Varnsdorf, Velký Šenov, Veselé, Vilémov.